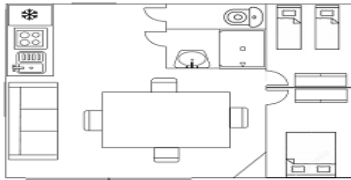


TARIFS 2020 - CHALETS - (Maxi. 8 personnes, bébé compris)



CHALET FORESTER

4/6 personnes - 2 chambres



TARIFS A LA NUITEE :

| | |
|------------------|-------|
| 1 nuit/2 jours | 70 € |
| 2 nuits/3 jours | 120 € |
| 3 nuits/4 jours | 170 € |
| 4 nuits/ 5 jours | 210 € |

(Sauf juillet et août)

Suppléments

| | |
|----------------|------|
| Animal | 20 € |
| Forfait ménage | 30 € |

TARIFS A LA SEMAINE :

| | |
|-------------------|-------|
| Du 04/01 au 11/07 | 290 € |
| Du 11/07 au 25/07 | 600 € |
| Du 25/07 au 22/08 | 700 € |
| Du 22/08 au 31/12 | 290 € |

| | |
|--|-------|
| Tarif du lundi au vendredi (hors vacances scolaires) | 180 € |
| Tarif mensuel (hors taxe de séjour) | 500 € |

- Environ 35 m² avec terrasse
- Cuisine équipée pour 4 pers.
- Réfrigérateur avec congélateur
- Plaques de cuisson électrique
- Four et Four à micro-onde
- Douche grand format
- WC indépendant

- Grande baie vitrée 3 vantaux
- Une couette par lit occupé
- Un oreiller par personne
- Un salon de jardin + parasol
- Banquette dans salon
- Cafetière électrique
- Location draps : 5 € par petit lit : 7 € par lit double

CHALET CHARLAY

4/6 personnes - 2 chambres



TARIFS A LA NUITEE :

| | |
|------------------|-------|
| 1 nuit/2 jours | 80 € |
| 2 nuits/3 jours | 130 € |
| 3 nuits/4 jours | 180 € |
| 4 nuits/ 5 jours | 220 € |

(Sauf juillet et août)

Suppléments

| | |
|----------------|------|
| Animal | 20 € |
| Forfait ménage | 30 € |

TARIFS A LA SEMAINE :

| | |
|-------------------|-------|
| Du 04/01 au 11/07 | 300 € |
| Du 11/07 au 25/07 | 600 € |
| Du 25/07 au 22/08 | 700 € |
| Du 22/08 au 31/12 | 300 € |

| | |
|--|-------|
| Tarif du lundi au vendredi (hors vacances scolaires) | 180 € |
| Tarif mensuel (hors taxe de séjour) | 500 € |

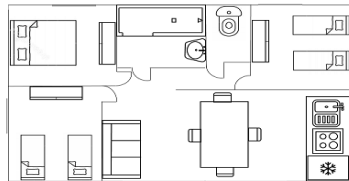
- Environ 40 m² avec terrasse
- Équipée pour PMR
- Cuisine équipée pour 4 pers.
- Cafetière électrique
- Réfrigérateur avec congélateur
- Plaque de cuisson électrique
- Four et Four à micro-onde
- Douche avec WC adaptés
- Lits superposés chambre enfant

- Grande chambre à coucher
- Une couette + oreiller par pers.
- Étagère bagagerie
- Un salon de jardin en résine tressé
- Banquette dans salon
- Très grand salon séjour 15 m²
- Téléviseur écran plat
- Location draps : 5€ par petit lit : 7 € par lit double

Chalet loué du samedi au samedi en juillet/août et vacances scolaires, et choix du jour d'arrivée le reste de l'année. Le nombre d'occupants (bébé inclus) ne doit pas dépasser la capacité maximale annoncée pour chaque chalet.

CHARLAY GRAND CONFORT

6/8 personnes - 3 chambres



TARIFS A LA NUITEE :

| | |
|------------------|-------|
| 1 nuit/2 jours | 95 € |
| 2 nuits/3 jours | 145 € |
| 3 nuits/4 jours | 195 € |
| 4 nuits/ 5 jours | 235 € |

(Sauf juillet et août)

Suppléments

| | |
|----------------|------|
| Animal | 20 € |
| Forfait ménage | 30 € |

TARIFS A LA SEMAINE :

| | |
|-------------------|-------|
| Du 04/01 au 11/07 | 370 € |
| Du 11/07 au 25/07 | 690 € |
| Du 25/07 au 22/08 | 790 € |
| Du 22/08 au 31/12 | 370 € |

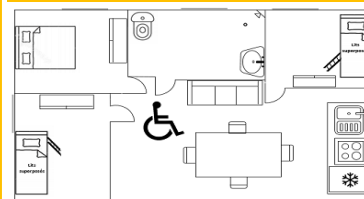
| | |
|--|-------|
| Tarif du lundi au vendredi (hors vacances scolaires) | 210 € |
| Tarif mensuel (hors taxe de séjour) | 600 € |

- Environ 40 m² avec terrasse
- Cuisine équipée pour 6 pers.
- Cafetière électrique
- Réfrigérateur avec congélateur
- Plaque de cuisson électrique
- Four et Four à micro-onde
- Douche grand format

- WC indépendant
- Une couette + oreiller par pers.
- Étagère bagagerie
- Un salon de jardin
- Banquette dans salon
- Téléviseur écran plat
- Location draps : 5 € par personnes

CHALET OCKLAND

6/8 personnes 3 chambres



TARIFS A LA NUITEE :

| | |
|------------------|-------|
| 1 nuit/2 jours | 100 € |
| 2 nuits/3 jours | 170 € |
| 3 nuits/4 jours | 240 € |
| 4 nuits/ 5 jours | 290 € |

(Sauf juillet et août)

Suppléments

| | |
|----------------|------|
| Animal | 20 € |
| Forfait ménage | 30 € |

TARIFS A LA SEMAINE :

| | |
|-------------------|-------|
| Du 04/01 au 11/07 | 390 € |
| Du 11/07 au 25/07 | 700 € |
| Du 25/07 au 22/08 | 800 € |
| Du 22/08 au 31/12 | 390 € |

| | |
|--|-------|
| Tarif du lundi au vendredi (hors vacances scolaires) | 210 € |
| Tarif mensuel (hors taxe de séjour) | 650 € |

- Environ 50 m² avec terrasse
- Cuisine équipée pour 6 pers.
- Cafetière électrique
- Réfrigérateur avec congélateur
- Plaque de cuisson électrique
- Four et Four à micro-onde
- Douches handicapées
- Grande chambre à coucher

- WC commun à la salle de bain
- Une couette + oreiller par pers.
- Étagère bagagerie
- Un salon de jardin en résine tressée
- Lits superposés chambres enfants
- Très grand salon séjour 17 m²
- Téléviseur compris
- Location draps : 7 € par lit double : 5€ par lit simple

OFFERT



PISCINES

OFFERT



SALLE DE JEUX

OFFERT



AIRE DE JEUX

OFFERT



MINI-GOLF

WIFI
disponible dans
tous les chalets